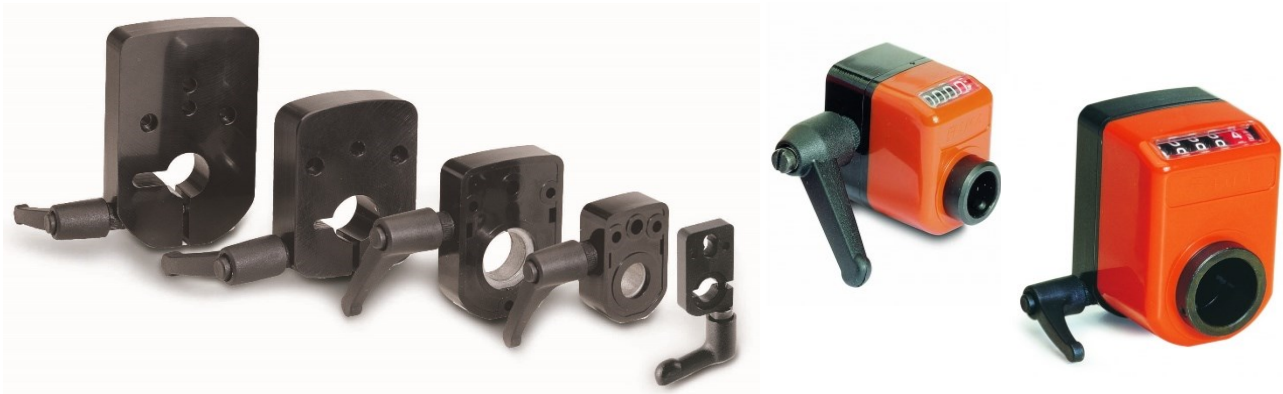


Datenblatt



Wellenklemmflansche für Spindelpositionsanzeigen

OP2 - OP3 - OP6 - OP7 - OP5 - OP9



Merkmale im Überblick

- Mit dem Wellenklemmflansch an der Spindelpositionsanzeige **OP2, OP3, OP6, OP7, OP5, OP9** als kompakte Einheit, wird eine sichere Klemmung der Antriebswelle erreicht.
- Klemmhebel in Position **A** oder **B** erhältlich.
- Montage- und bedienerfreundlich.
- Unterschiedliche Ausführungen von Klemmelement und Klemmhebel erhältlich.

Ausführung Klemmelement und Klemmhebel *

	FKE2	FKE3	FKE6	FKE5	FKE9
Gehäuse	Aluminium	Kunststoff	Kunststoff	Aluminium	Aluminium
Wellenklemmflansch	Aluminium	Kunststoff	Kunststoff	Aluminium	Aluminium
Klemmelement	-	Aluminium	Aluminium	-	-
Klemmhebel	Kunststoff	Kunststoff	Kunststoff	Kunststoff	Kunststoff

* Klemmelement und Klemmhebel auch in Edelstahl in Ausführung **FKE3-OP3 Ø14** (optional)

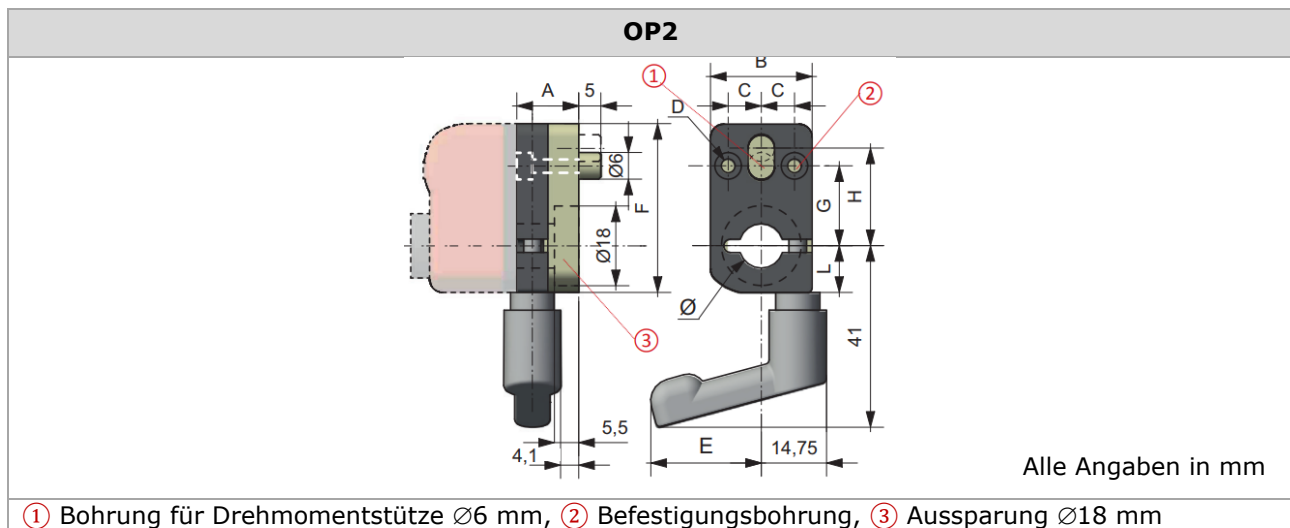
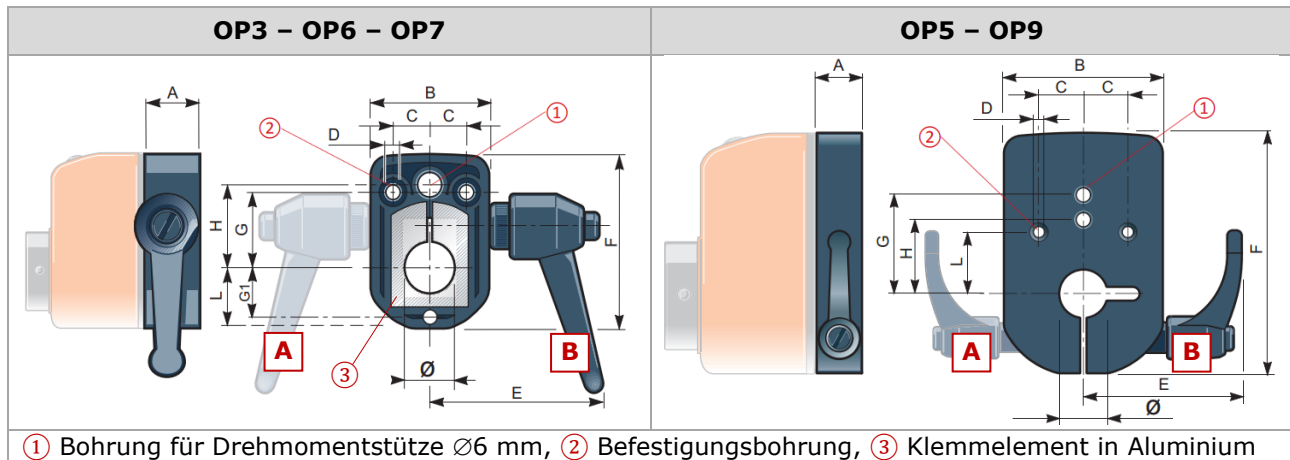
Hohlwellendurchmesser *

FKE2-OP2	FKE3-OP3	FKE6-OP6/-OP7		FKE5-OP5	FKE9-OP9
Ø8	Ø14	Ø14	Ø14	Ø20	Ø20
Ø10	Ø10	Ø20	Ø20		Ø25
Ø12		Ø25	Ø25		

* **fett** = Standard, kleinerer Hohlwellendurchmesser mit Reduzierbuchse **RBF** Alle Angaben in mm

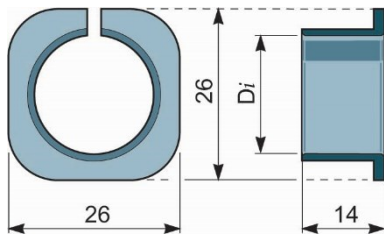
Datenblatt

Abmessungen Wellenklemmflansch mit Spindelpositionsanzeige



Typ	Abmessungen										
	Ø	A	B	C	Ø D	E	F	G	G1	H	L
OP2	8 - 10 - 12	14	23	7,5	3,1	25	38	18		22	10,5
OP3	14 - 10	15	32	10	4,2	50	46	20		22	16
OP6/OP7	20 - 14	15	48	18	4,2	50	66	25	19,5	30	24
OP5	20	18	52	18	4,5	57,5	74	20		30	25
OP9	20 - 25	18	64	18	4,5	64	94	25	40	30	25

Datenblatt

Abmessungen Reduzierbuchse **RBF** für Wellenklemmflansch (Technopolymer)**Reduzierbuchse RBF**

Alle Angaben in mm

 D_i = Innendurchmesser

Hohlwellendurchmesser	Innendurchmesser D_i									
Ø12	6	8	-	-	-	-	-	-	-	-
Ø14	6	8	10	12	-	-	-	-	-	-
Ø20	-	-	-	-	14	15	16	17	18	-
Ø25	-	-	-	-	-	-	-	-	-	22

Datenblatt

Bestellbeispiel Wellenklemmflansch

Typ **FKE6** - **20** - **RBF20/18** - **A** -

FKE2 = passend zu OP2

FKE3 = passend zu OP3

FKE5 = passend zu OP5

FKE6 = passend zu OP6 und OP7

FKE9 = passend zu OP9

Hohlwellendurchmesser

Ø12 – 14 – **20** – 25 mm

Reduzierbuchse (optional) Außen-/Innendurchmesser Di

= ohne Reduzierbuchse (keine Angabe)

RBF12/06 = passend zu FKE2

RBF12/08 = passend zu FKE2

RBF14/06 = passend zu FKE6, FKE3

RBF14/08 = passend zu FKE6, FKE3

RBF14/10 = passend zu FKE6, FKE3

RBF14/12 = passend zu FKE6, FKE3

RBF20/14 = passend zu FKE6, FKE5, FKE9

RBF20/15 = passend zu FKE6, FKE5, FKE9

RBF20/16 = passend zu FKE6, FKE5, FKE9

RBF20/17 = passend zu FKE6, FKE5, FKE9

RBF20/18 = passend zu FKE6, FKE5, FKE9

RBF25/22 = passend zu FKE6, FKE9

Position Klemmhebel

A = Position A

B = Position B

Ausführung Klemmelement

= Aluminium (keine Angabe)

VA = Edelstahl (optional)



Ausführungen, die nicht aus dem Bestellbeispiel konfiguriert werden können, sind auf Anfrage als Sonderausführung erhältlich.

Hersteller: **FIAMA**
since 1913

Der Hersteller behält sich das Recht vor, ohne vorherige Ankündigung Änderungen an den Produkten vorzunehmen, die er für deren Verbesserung für erforderlich hält.