



Hersteller

Kunde

VEM motors GmbH - Werk Wernigerode
Carl-Friedrich-Gauß-Straße 1

38855 WERNIGERODE
Deutschland

Drehstrommotoren mit Käfigläufer, Graugussgehäuse

Typ		IE3-W43R 160 MX2 FD HW
Bemessungsleistung	[kW]	15
Bemessungsmoment	[Nm]	49
IE Klasse	[-]	IE3-91,9%
Wirkungsgradbestimmung		EN 60034-2-1
Betriebsart		S1
Bemessungsfrequenz	[Hz]	60
Bemessungsdrehzahl	[min ⁻¹]	3500
Spannung	[V]	400/690
Schaltung	[-]	D/Y
Strom	[A]	27.0/15.7
rel. Anzugsstrom	[-]	7,1
rel. Anlaufmoment	[-]	2,1
rel. Sattelmoment	[-]	1,8
rel. Kippmoment	[-]	3,1
Wirkungsgrad 100/75/50 %	[%]	91,9 / 92,5 / 92,3
Leistungsfaktor	[-]	0,88
Th. Kl.		155(F/B)
Kühlmitteltemperatur	[°C]	-20...+40
Aufstellungshöhe	[m]	1000
Schutzart IP		IP55
Trägheitsmoment	[kgm ²]	0,0575
Masse	[kg]	117
Lager DS		6310 ZZ C3
Lager NS		6309 ZZ C3
Fett		ASONIC GHY 72
A-Schalldruckpegel	[dB]	68

Impulsspannungs-Isolationsklasse IVIC nach IEC 60034-18-41

C(400V)/A(690V)

U _{pk/pk} Ph-Ph (Phase-Phase)	[V]	2380
U _{pk/pk} Ph-Earth (Phase-Erde)	[V]	1680
t _r Impulsanstiegszeit	[µs]	0,3 (±0,2)

Optionen

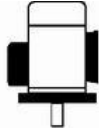
Bauform	IM V15
Flansch	FF 300[A 350]
Klemmenkasten	Standard
Klemmkastenlage	oben
Kabelverschraubung	Verschlussstopfen
Lage Kabeleinführung	rechts
Welle	Standard, 1 zyl. Wellenende
Lagerung	Leichte Lagerung
Sonderangaben zur Lagerung	Festlager D-Seite
	Flanschgenauigkeit R, DIN 42955
Schwingstärke	Stufe A
	Wuchtung mit halber Passfeder
Farbsystem	01 moderate (KK C2),RAL 7031 blaugrau
Lieferbedingungen und/oder amtliche Vorschriften:	IEC / EN 60034-1

Dieses Dokument wurde elektronisch hergestellt, alle Angaben sind nur nach Bestätigung durch den Hersteller verbindlich.

Drehstrommotoren mit Käfigläufer, Graugussgehäuse

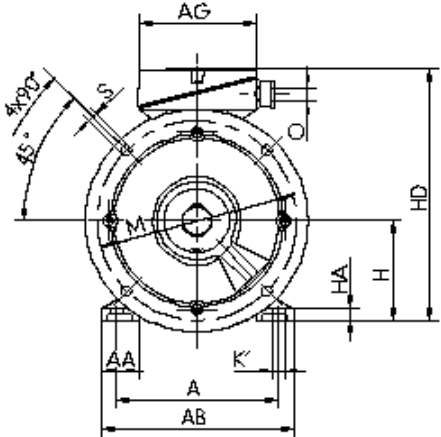
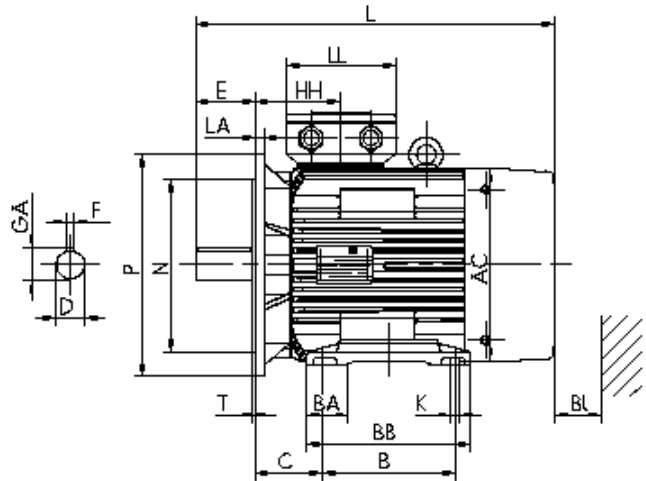
IE3-W43R 160 MX2 FD HW

Einbaulage



Bauform: IM V15
Flansch: FF 300[A 350]
Klemmkastenlage: oben
Bremsen:
Fremdlüfter:

Klemmenkasten: KK 63 A
Kabelverschraubung O: 1 xVerschlussstopfen



Motor

A	AA	AB	AC	AD	B	B'	BA	BA'	BB	C	CA	K	K'
254	55	296	313	-	210		-	-	257	108	-	15	20
							Schutzdach			Anschlusskasten			
L	LC	H	HA	HD	HH	BI	L			AG	LL	BE	AH
571	-	160	18	402	138	40	-			193	167	-	-

Flansch

P	N	LA	M	T	S	Toleranzen			
350	250	13	300	5	18	H	N	D	DA
						-0,5	h6	k6	k6

Welle-DS

D	E	GA	F	DB
42	110	45	12	DIN 332 DS- M16

Welle-NS

DA	EA	GC	FA
-	-	-	-

DB...Zentrierbohrung

Lieferbedingungen und/oder amtliche Vorschriften: IEC / EN 60034-1
Dieses Dokument wurde elektronisch hergestellt, alle Angaben sind nur nach Bestätigung durch den Hersteller verbindlich.